

ARTCC ARGENTINO AD 2.SADP

NO VALIDO PARA NAVEGACION REAL. ADAPTADO PARA SU UTILIZACION EN UN AMBITO VIRTUAL
SADP – EL PALOMAR

AD 2.17 ESPACIO AEREO ATC

- | | |
|-------------------------------------|--|
| 1. Designación: | Zona de Tránsito Aeródromo El Palomar |
| 2. Límites verticales: | <u>2500 FT</u>
GND |
| 3. Clasificación del espacio aéreo: | C |
| 4. Distintivo de llamada: | PALOMAR TORRE |
| 5. Observaciones: | Se brinda Servicio de Control de Aeródromo. El Servicio de Control de Aproximación lo brinda AEROPARQUE TORRE. |

AD 2.18 INSTALACIONES DE COMUNICACIONES ATS

SERVICIO	DISTINTIVO DE LLAMADA	FRECUENCIA	OBSERVACIONES
TWR	Palomar Torre	120.300	Véase AD 2.SADP.S2

AD 2.19 CARTAS AERONAUTICAS

- | | |
|-----------------------|--|
| - Plano de aeródromo: | SADM.APT |
| - Cartas IAC: | SADM.IAC NO.1 RWY 16
SADM.IAC NO.2 RWY 16 (WITHOUT HOLD / SIN ESPERA)
SADM.IAC NO.4 RWY 16 (WITHOUT HOLD / SIN ESPERA) |
| - Corredores VFR: | BAIRES.VUELOS VFR POR DEBAJO DEL TMA BAIRES |

(DEJADO EN BLANCO INTENCIONALMENTE)

AD 2.SADP.S2 (TWR)

AD 2.20 REGLAMENTACION DE TRANSITO LOCALES

Circuito de tránsito:

El circuito de tránsito se realizará exclusivamente al Noreste del eje de pista 16/34 dentro de los límites de la ATZ, a los efectos de evitar interferencias con el circuito de tránsito del Aeródromo Morón.

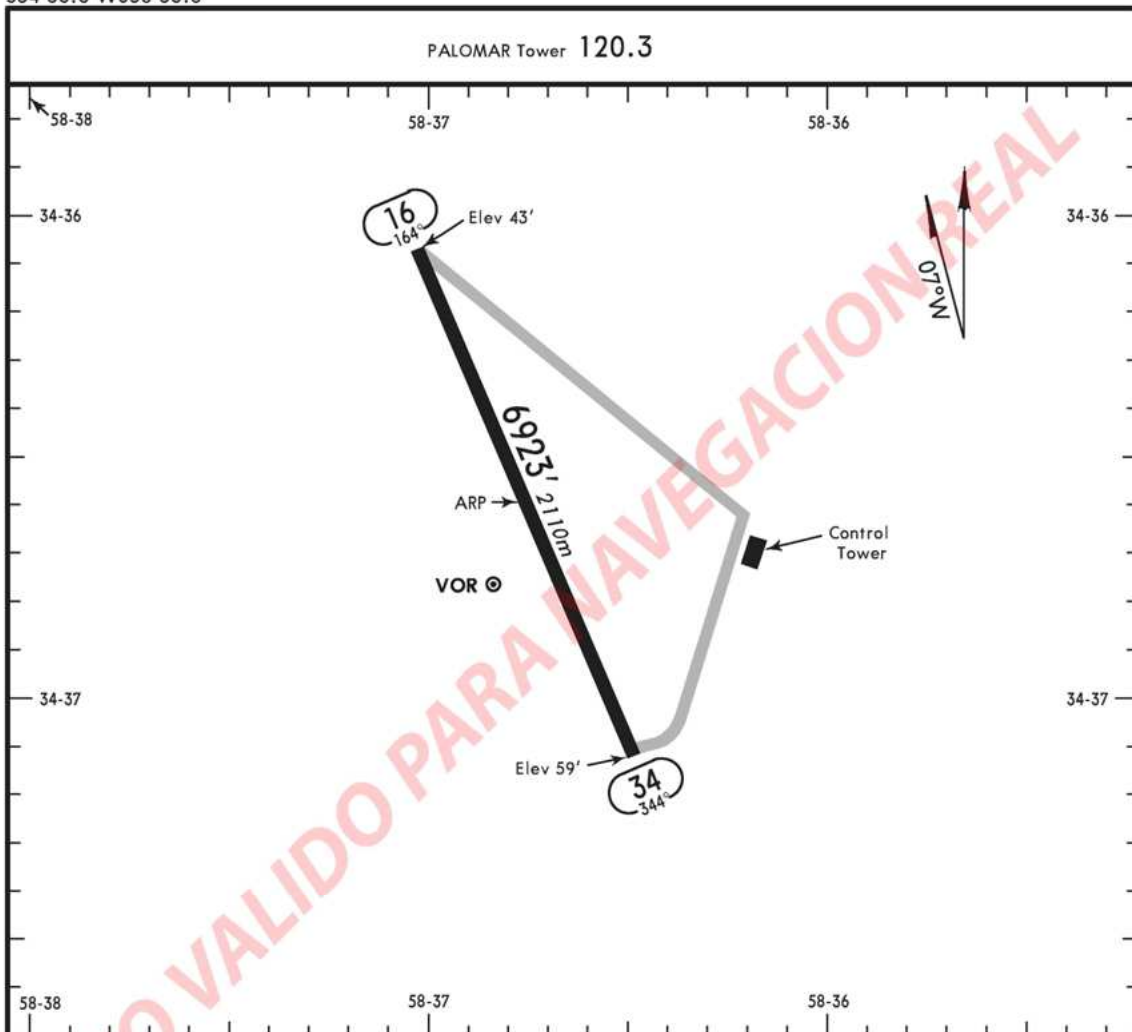
(DEJADO EN BLANCO INTENCIONALMENTE)

APT

SADP

Apt Elev 59'
S34 36.6 W058 36.8

BUENOS AIRES, ARGENTINA
EL PALOMAR



ADDITIONAL RUNWAY INFORMATION

RWY		USABLE LENGTHS		TAKE-OFF	WIDTH
		Threshold	Glide Slope		
16	RL AVASI				164'
34	RL				50m

IAC NO.1 RWY 16

SADP

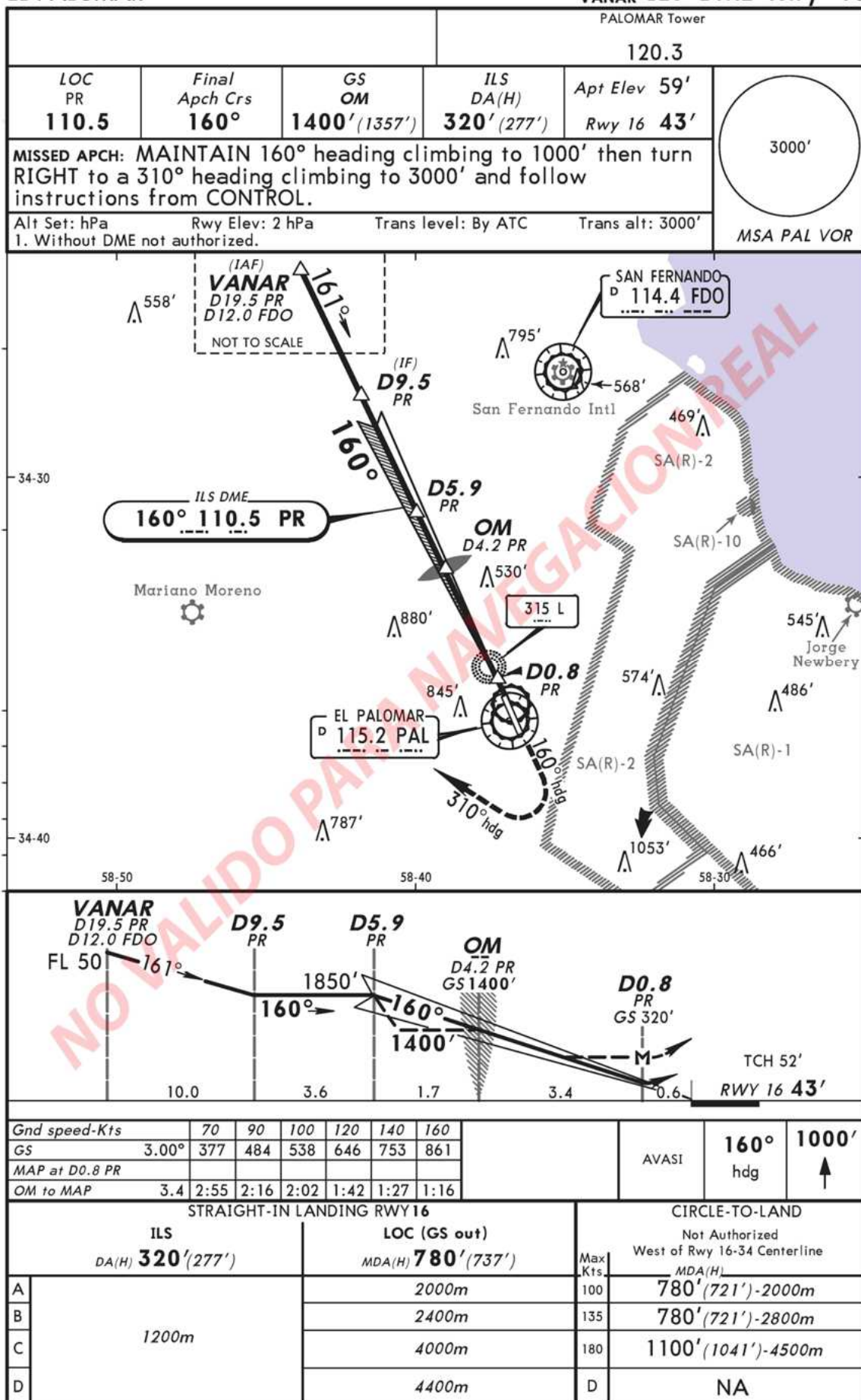
BUENOS AIRES, ARGENTINA

No.1

EL PALOMAR

FROM ILS DME Rwy 16

VANAR



IAC NO.2 RWY 16 (WITHOUT HOLD / SIN ESPERA)

SADP

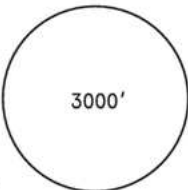
BUENOS AIRES, ARGENTINA

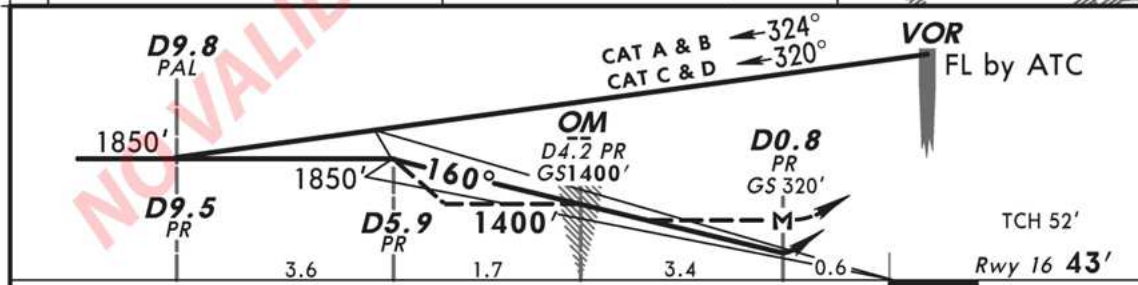
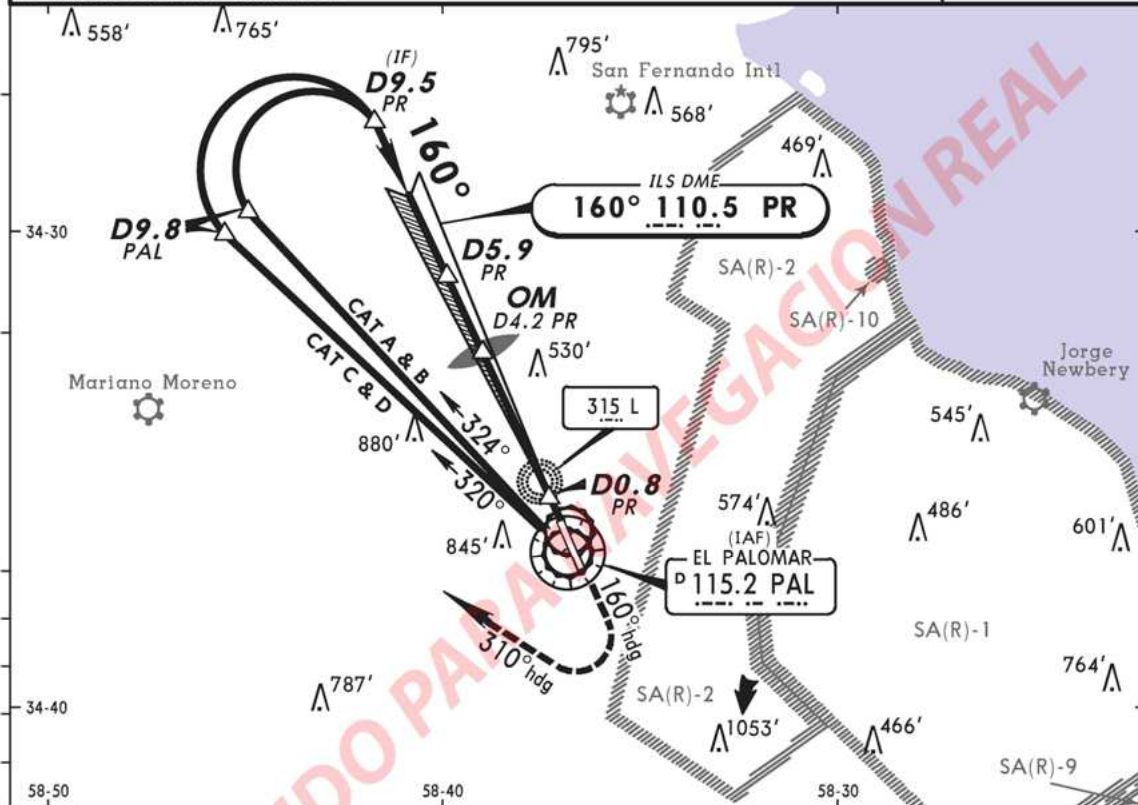
No.2

EL PALOMAR

WITHOUT
HOLDING

VOR DME ILS DME Rwy 16

				PALOMAR Tower	
				120.3	
LOC PR 110.5	Final Apch Crs 160°	GS OM 1400' (1357')	ILS DA(H) 320' (277')	Apt Elev 59' Rwy 16 43'	
MISSED APCH: MAINTAIN 160° heading climbing to 1000' then turn RIGHT to a 310° heading climbing to 3000' and follow instructions from CONTROL.					
Alt Set: hPa		Rwy Elev: 2 hPa	Trans level: By ATC	Trans alt: 3000'	
1. Without DME not authorized.					MSA PAL VOR



Gnd speed-Kts		70	90	100	120	140	160			AVASI	160° hdg	1000' ↑		
GS 3.00°		372	478	531	637	743	849							
MAP at D0.8 PR														
OM to MAP 3.4		2:55	2:16	2:02	1:42	1:27	1:16							
STRAIGHT-IN LANDING RWY16													CIRCLE-TO-LAND	
ILS DA(H) 320'(277')				LOC (GS out) MDA(H) 780'(737')				Max Kts	MDA(H) Not Authorized West of Rwy 16-34 Centerline					
A	1200m			2000m				100	780'(721')-2000m					
B				2400m				135	780'(721')-2800m					
C				4000m				180	1100'(1041')-4500m					
D				4400m				D	NA					

IAC NO.4 RWY 16 (WITHOUT HOLD / SIN ESPERA)

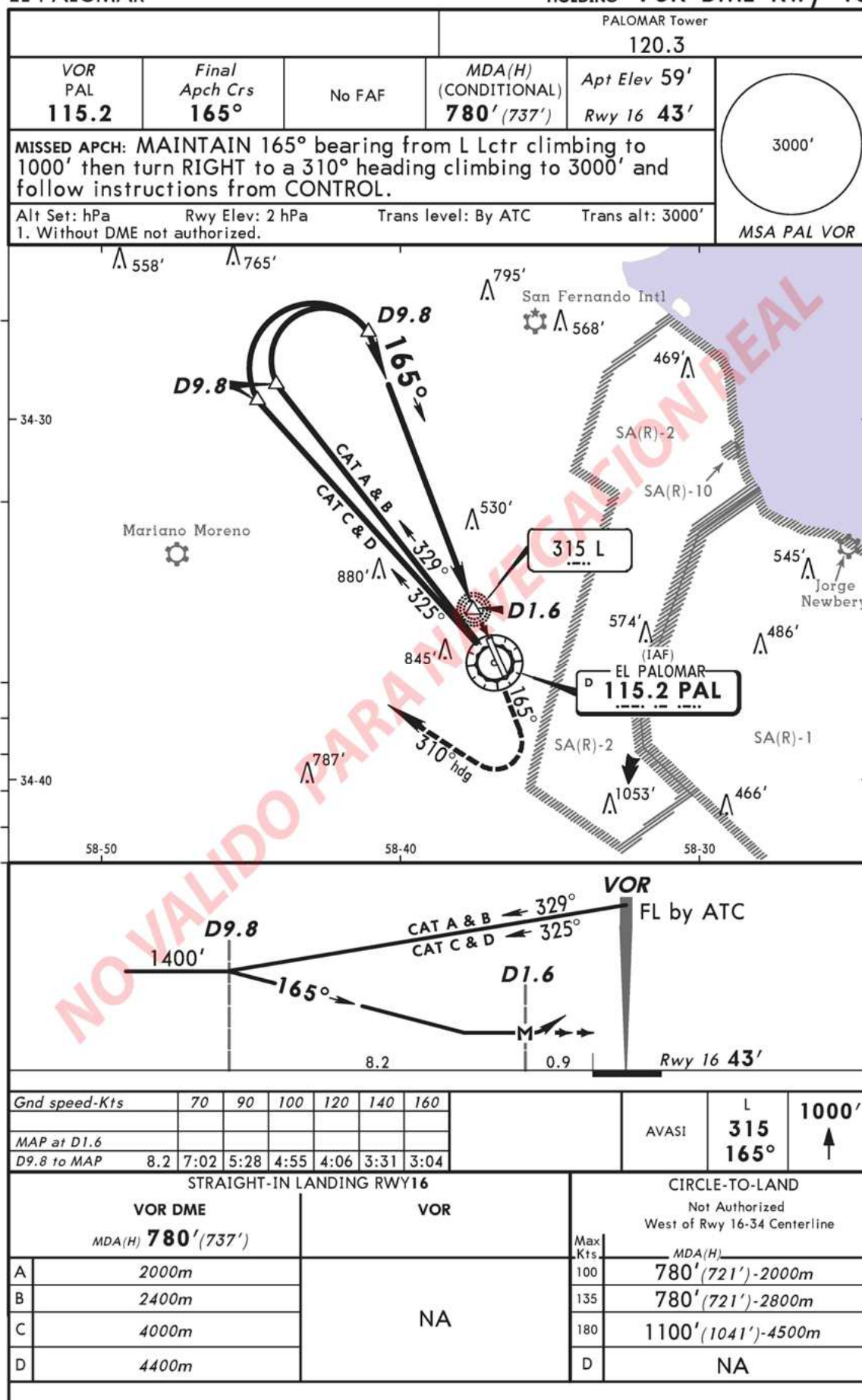
SADP

BUENOS AIRES, ARGENTINA

No.4

EL PALOMAR

WITHOUT HOLDING VOR DME Rwy 16



[illegible]

Los vuelos que se desarrollen en Corredores VFR deberán realizarse con una altura máxima de 1000 pies sobre el terreno.

(FIN)